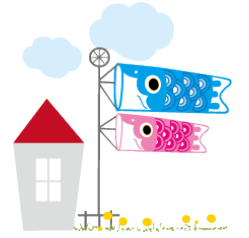


# 深堀こころこども園



新年度が始まって1ヶ月が経とうとしています。新しい環境に少しずつ慣れ、園での様子が子どもたちの口から聞こえ始めたのではないのでしょうか。「たのしかった!!」の言葉がたくさん聞こえてくるよう職員一同子どもたちと一緒に楽しみながら取り組んでいきたいと思ひます。よろしくお願ひいたします。

気温差があるこの季節、体調を崩しやすひようです。現在、園で確認されている病気は「ロタウイルス感染症」です。その他、発熱・咳・腹痛などの症状も出ています。生活リズムを整えて、病気に負けない体づくりをしまししょう!!

## 5月 行事予定

- ・10日(木)→のびのびランド(未就園児向け)
- ・11日(金)→遠足(お弁当日)
- ・14日(月)→遠足予備日(お弁当日)
- ・16日(水)→0,1才参観日
- ・17日(木)→2才参観日
- ・21日(月)→年少参観日
- ・22日(火)→年中参観日
- ・23日(水)→年長参観日
- ・25日(金)→交通安全教室
- ・31日(木)→誕生会

・5月のびのびランドは、  
「はじめまして♡こんにちは」  
～ふわふわぬのであそぼう～  
(未就園児向け)



5月 誕生会

日時：5月31日(木)

10:00～

場所：晴れ→園庭 雨→ホール

内容：レクレーション



# Happy Wedding



大串 真寛園長先生が  
結婚しました!!

## Cocoro Q & A

Q. 職員(深堀こころこども園に子どもを預けている職員)は、保護者会役員をしないのでしょうか?

A. 保護者会役員は、幅広く保護者の皆様の意見を聞くという意図からして、職員は除外させていただきます。

Q. 廊下にある「ご意見箱」は何ですか?

A. 保護者の方のご意見を書いて入れていただく箱です。「面とむかっては言いにくい」「無記名で伝えられたら」という時にご利用ください。お叱りの意見だけではなく、良かった意見をいただくと、励みになります。いただいたご意見は、園だよりで返答していきたいと思ひます。

Q. ちゅうりっぷ組の歯磨きはいつからですか?

A. 3学期から、歯磨きの練習を始めます。身辺自立ができたころから始めたいと思ひます。